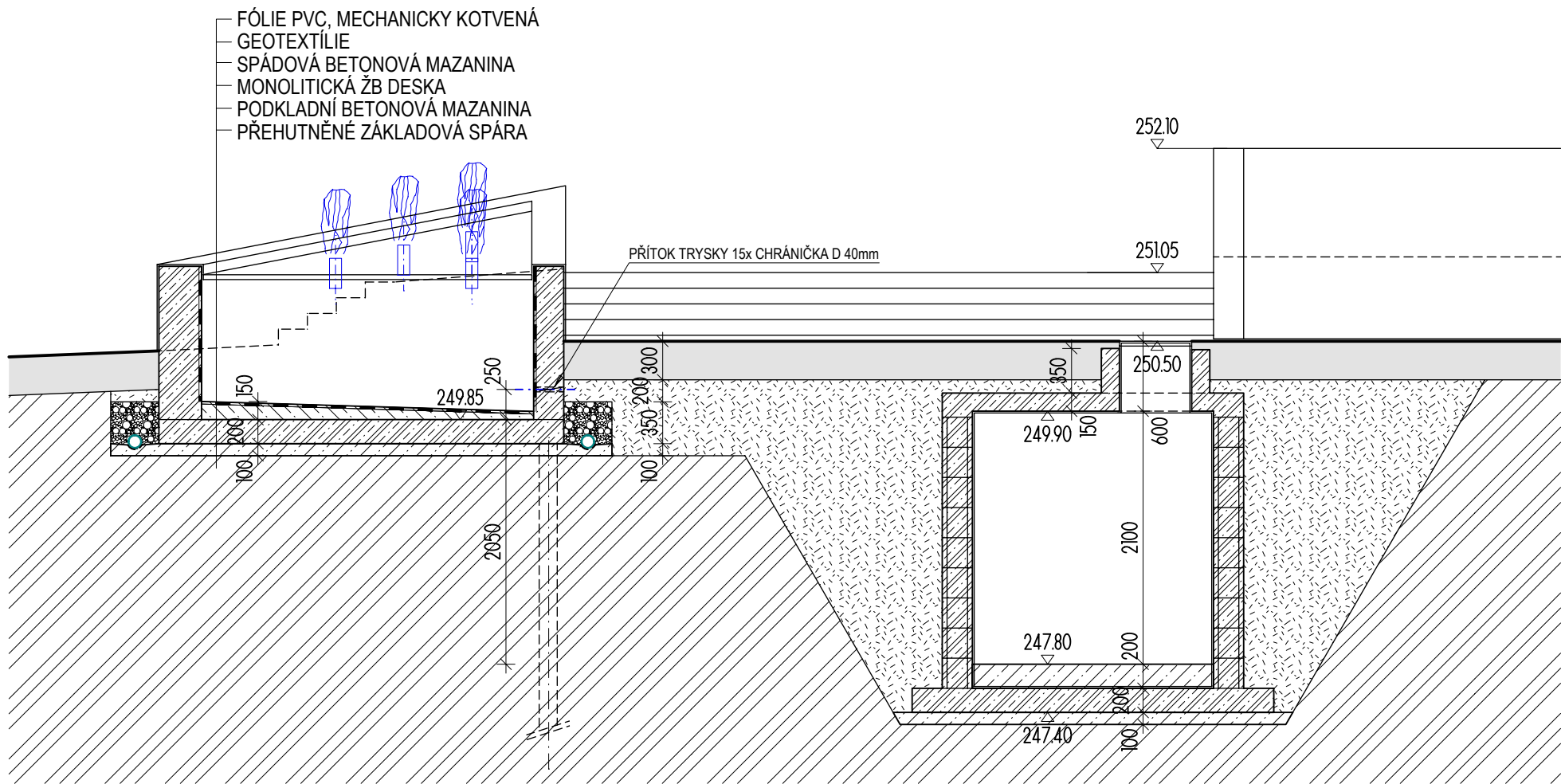


ŘEZ F1 - F1



ŘEZ F2 - F2

## LEGENDA KONSTRUKCÍ

	ŽELEZOBETONOVÉ KONSTRUKCE BEZ ROZLIŠENÍ - POPIS VIZ TZ A ČÁST D.1.2
	BETONOVÁ PODKLADNÍ MAZANINA - POPIS VIZ TZ A ČÁST D.1.2
	ZÁSYP ZAVLHLOU BETONOVOU SMĚSÍ B 16/20
	ZÁSYP ŠTĚRKOPÍSKEM
	HUTNĚNÝ ZEMINOVÝ ZÁSYP
	DRENÁŽNÍ BAL - KAČÍREK 18 - 32mm, GEOTEXTÍLIE
	DRENÁŽ - PERFOROVANÁ PVC TRUBKA D 100mm

## POZNÁMKY:

- PROSTUPY PRO INSTALACE ZE STROJOVNY TECHNOLOGIE BUDOU ŘEŠENY V RÁMCI VÝROBNÍ DOKUMENTACE TECHNOLOGIE FONTÁNY
- ODTOK VODY Z BAZÉNU FONTÁNY BUDE ŘEŠEN JAKO STANDARTNÍ STŘEŠNÍ VPUSŤ PLOCHÉ STŘECHY S KRYTINOU Z FÓLIE PVC
- PVC FÓLIE BAZÉNU FONTÁNY BUDE TMAVĚ ŠEDÉ BARVY, TL MIN 1,5mm. K PODKLADU BUDE KOTVENA MECHANICKÝMI KOTVAMI DLE TECHNOLOGICKÉHO PŘEDPISU VÝROBCE FÓLIE
- KOTEVNÍ ZÁVITOVÉ TYČE PRO UKOTVENÍ ROŠTU BUDOU UPEVNĚNY POMOCÍ CHEMICKÉ MALTY. PROSTUP FÓLII PVCE BUDE UTĚSNĚN SILIKONOVÝM TMELEM PRO VENKOVNÍ POUŽITÍ
- PROSTUPY INSTALACÍ STĚNU BAZÉNU BUDOU OPRACOVÁNY PLASTOVÝMI TVAROVKAMI, STAŽNÝMI NEREZOVOU OBJÍMKOU A UTĚSNĚNY PU TMELEM
- PŘED ZAHÁJENÍM VÝROBY BUDE ZHOTOVITELEM TECHNOLOGIE FONTÁNY ZAJIŠTĚNA VÝROBNÍ DOKUMENTACE
- KERAMICKÝ OBKLAD, VNĚJŠÍ HRANY, BUDE PROVEDEN SYSTÉMEM "KAMENICKÉ ROHY"

VÝŠKOVÝ SYSTÉM **Bpv**, SOUŘADNICOVÝ **JTSK** ±0,000 = 251,28m N. M.

		473 01 Okrouhlá, Okrouhlá 70 tel.: +420 603 192 266 email: knakal.jiri@gmail.com		HP	ING. ARCH. JIŘÍ KŇÁKAL
				KONTROLOVAL	ING. KAREL STRÁNSKÝ
				VYPRACOVAL	ING. ARCH. JIŘÍ KŇÁKAL
OBJEDNATEL <b>MĚSTO ČESKÁ LÍPA</b> , nám. T.G. Masaryka č.p. 1, 470 36 Česká Lípa					ČÍSLO VÝTIŠTU
NAZEV ZAKÁZKY REKONSTRUKCE OBJEKTU č.p. 2983 V ULICI U SYNAGOGY V ČESKÉ LÍPĚ <b>VENKOVNÍ ÚPRAVY A INŽENÝRSKÉ SÍTĚ</b> <b>SO 02 - SO 04</b>					
STAVEBNÍ OBJEKT / ČÁST <b>SO 03 / D.1 ARCHITEKTONICKO-STAVEBNÍ ŘEŠENÍ</b>					
STUPĚŇ	DPS	DATUM	05/2021	MĚŘÍTKO	ČÍSLO ZAKÁZKY
				1 : 50	S.2020.8.03
VÝKRES	<b>VENKOVNÍ FONTÁNA - ŘEZY</b>				ČÍSLO VÝKRESU
					<b>D.1.1.b)04</b>